

Sztuczna Inteligencja dla Liderów

**SZKOLENIE WSPIERAJĄCE PROCES ZROZUMIENIA
I ZASTOSOWANIA AI W CODZIENNEJ PRACY**

Oferta ma charakter informacyjny i może zostać dostosowana do potrzeb Klienta.

Zakres warsztatów



Przekazanie istotnych informacji, praktycznych porad oraz identyfikacja aktualnych wyzwań związanych z projektowaniem, rozwijaniem i wdrażaniem rozwiązań opartych na Sztucznej Inteligencji. Całość dostosowana specjalnie do potrzeb kadry kierowniczej w codziennej pracy.

Szkolenie jest zaprojektowane w modułowej formie, aby kadra menadżerska otrzymała w syntetycznej formie najważniejsze informacje, które pozwolą jej zrozumieć tematy związane ze Sztuczną Inteligencją, zaplanować przyszłe działania oraz wyposażyć w kluczowe kompetencje.

Dążymy do tego, aby uczestnicy szkolenia mogli swobodnie poruszać się w tematach AI w kontakcie z: dostawcami technologii AI, dostawcami rozwiązań chmurowych, pracownikami zespołów AI czy ekspertami z obszaru AI oraz mogli przekazać swoją wiedzę współpracownikom.

Co będzie się działo na warsztatach?

Rekomendowane moduły



Krok 1

Podstawy AI i Data
Science oraz Praktyczne
wykorzystanie AI
(Moduł 1 i 2)

Krok 2

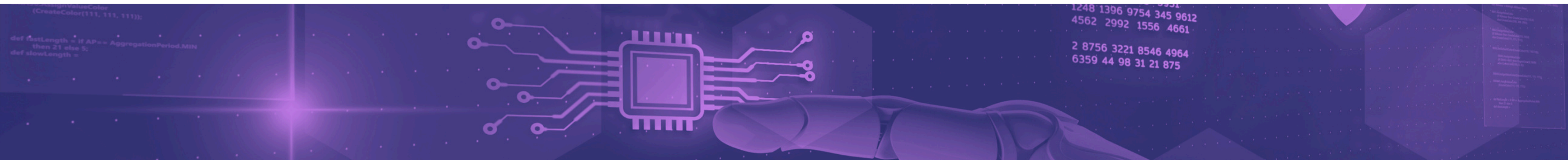
Strategia wdrożenia AI
w Organizacji oraz
Architektura AI
(Moduł 3 i 4)

Krok 3

Prawo AI
oraz Etyka AI
(Moduł 5 i 6)

Krok 4

Projektowanie rozwiązań AI
od teorii do praktyki, czyli od
pomysłu do innowacji AI
(Moduł 7)



A futuristic server room with purple lighting and glowing data points. The room is filled with server racks, and the floor is highly reflective. The overall atmosphere is high-tech and digital.

Program w wersji podstawowej

Moduł 1

Podstawy AI i Data Science [Krystyna Jarek]:

- Wprowadzenie do kluczowych pojęć i technologii AI.
- Sztuczne sieci neuronowe i ich zastosowania (Machine Learning, Deep learning, Reinforcement Learning)
- LLM modele generatywnej AI
- Architektura RAG - ukryty sojusznik AI
- Czym jest trenowanie AI i jakie modele są obecne
- Dane, algorytmy, modele, predykcja - co trzeba koniecznie wiedzieć, aby zrozumieć AI
- Kompetencja promptowania
- Jak minimalizować błędy AI, czyli jak AI nadzoruje AI
- 12 kluczowych obszarów AI (Computer Vision, Autonomous vehicles, Generative Adversarial Network, Natural Language Processing GPT, Voice recognition, Fraud detection, Internet of Things, Predictions, Recommendations, Robotics, RPA)

Moduł 2

Praktyczne wykorzystanie AI [Krystyna Jarek]:

- Transformacja AI vs transformacja cyfrowa i ich wpływ na organizacje
- Wirtualny asystent - co już potrafi, kto i jak można go uczyć, na przykładzie:
 - a. Doradca podatkowy
 - b. Klasyfikator dokumentów
 - c. Linia Wsparcia na HelpDesku
 - d. Studium przypadku: jak dopasować potrzeby organizacji i użytkowników do możliwości Wirtualnych Asystentów
- Aktualne trendy w obszarze AI oraz przykłady zastosowań AI w różnych obszarach biznesu oraz administracji publicznej.
- Modele dojrzałości AI i ocena gotowości organizacji do wprowadzenia AI.

Moduł 3

Strategia wdrożenia AI w Organizacji [Robert Izdebski]:

- Transformacja AI - wpływ AI na struktury, procesy i kulturę organizacyjną.
- Strategie wdrażania AI na poziomie makro i mikro.
- Rola danych - źródło pozyskiwania i gromadzenia danych, architektura danych, zarządzanie danymi (data governance)
- Zarządzanie projektami AI
- Zespoły AI - różne role, komunikacja, sposób budowania
- AI jako źródło innowacyjności - działania na rzecz zwiększenia elastyczności, tworzenia nowych procesów, modeli biznesowych i innowacyjności.
- Rozwój kompetencji i znaczenie wiedzy o AI dla kadry kierowniczej i całej organizacji.

Moduł 4

Architektura AI [Robert Izdebski]:

- Kluczowe decyzje techniczne:
- OnPrem czy Cloud: co to znaczy, jakie są zalety i wady obu opcji, jak wybrać odpowiednią dla swoich potrzeb
- RAG czy LLM: co to znaczy, jakie są zalety i wady obu architektur, jak wybrać odpowiednią dla swoich celów
- Kiedy ML: co to znaczy, jakie są zalety i wady klasycznej AI, jak ocenić, czy ML jest potrzebny i opłacalny
- Ekosystem RAG: jakie technologie są potrzebne wokół AI
- ROI AI - ile kosztuje i kiedy się zwraca
- Kluczowe składniki wyceny AI: infrastruktura, chmura, platformy AI, modele AI, uczenie AI, integracja AI
- Kluczowe oszczędności związane z AI: etaty, jakość pracy, dostępność usług, nowe podejście do operacji
- Przykłady zwrotu z inwestycji w AI w różnych sektorach i obszarach
- Sposoby pomiaru i monitorowania efektów AI

Moduł 5

Prawo AI [advokat Janina Ligner-Żeromska]:

- Aktualne ramy prawne;
- EU AI Act - główne definicje i założenia
- Główne ryzyka prawne związane z użyciem AI – w tym w zakresie poufności, praw autorskich, patentów, odpowiedzialności i regulaminów;
- Wpływ AI na różne (nieoczywiste) dziedziny prawa;
- Osobowość prawna AI;
- Przegląd aktualności prawnych związanych z AI „ze świata” i co dalej.

Moduł 6

Etyka AI [dr Jarosław Spychała]:

- Omówienie kluczowych obszarów na styku AI i etyki oraz aktualnych wyzwań dotyczących stosowania AI - kulturowe, społeczne i psychologiczne aspekty AI
- Po co etyka w AI - kluczowe aspekty, definicje, skąd zainteresowanie etyką w technologii (i czy w przeszłości zwracaliśmy uwagę na etykę, kiedy powstawały disruptive technologies)
- Autonomiczność AI: maszyny, które podejmują decyzje, odpowiedzialność za decyzje maszyn - kto rzeczywiście odpowiada?
- Kto jest beneficjentem AI - AI podnosi niewątpliwie jakość naszego życia, jednak rodzą się pytania o równość dostępu do danych, niezamierzone konsekwencje działania AI i różnica siły (AI właściciele vs użytkownicy AI, dawcy danych)
- AI i prawa człowieka - między prywatnością, bezpieczeństwem, a dyskryminacją
- AI i uprzedzenia:
 - a. dane, algorytmy, wyniki AI
 - b. typy uprzedzeń: gender, narodowość, status społeczno ekonomiczny i inne
 - c. mitygacja uprzedzeń AI
- Etyczna innowacja AI i etyczny design: jak zadbać o zachowanie szacunku dla ludzkiej godności; rola projektantów i developerów AI w tworzeniu odpowiedzialnej AI
- Etyka AI w praktyce: wewnętrzne regulacje AI i audytowanie procesów AI Budowanie etycznego ekosystemu AI: etycy, projektanci AI, deweloperzy, socjolodzy i inni - idealny model
- Przyszłość etycznej AI: etyczne dylematy AI, standardy etyczne AI

Projektowanie rozwiązań AI - od teorii do praktyki, czyli od pomysłu do innowacji AI [Krystyna Jarek]:

- Studium przypadku: AI ESG Management Tool - Green Finance, czyli jak powstał prototyp digitalowej finansowej platformy dla zielonych finansów - ESG Platforma BIK.
- Omówienie procesu tworzenia innowacji z wykorzystaniem AI oraz modelu projektowania rozwiązań AI (AI Design Framework) - od problemu lub potrzeby przez modele i schematy AI, analizę wrażliwości po metryki biznesowe (KPI) i metryki efektywnego wdrożenia projektu AI.
- Interaktywna część: definicja wyzwań organizacji i dyskusja o sposobie zaprojektowania nowych rozwiązań z wykorzystaniem modeli AI wraz z rozmową o aspektach prawnych, etycznych oraz ocenie gotowości organizacji do wdrożenia rozwiązania i koniecznych zmian, aby rozwiązanie AI przyniosło oczekiwany efekt.

Z uwagi na dynamiczny rozwój AI, zakres programu może ulec aktualizacji, tak aby uczestnicy otrzymali najbardziej aktualne informacje na moment szkolenia.

Dodatkowa opcja

Dodatkowe dwa moduły uzupełniające temat szkolenia *Sztuczna Inteligencja dla Liderów*

Moduł 8

Zwiększ efektywność osobistą i zawodową dzięki Generatywnej AI [Krystyna Jarek]:

Praktyczne szkolenie jak wykorzystać AI w codziennej pracy i życiu osobistym:

- Narzędzia generatywnej Sztucznej Inteligencji, które rewolucjonizują nasze działania.
- Oducz się tego, co robiłeś wczoraj, czyli poznaj nowe nawyki i sposoby pracy.
- Nowa kompetencje przyszłości: współpraca i komunikacja z maszyną.
- Zredefiniuj swój styl pracy, przeskanuj miejsca, które możesz wzbogacić AI.
- Jak być na bieżąco i nie zwariować w szalonym tempie zmian i aktualizacji AI.

Dla kogo:

Cała organizacja

Cel

Odnalezienie się w świecie AI. Otrzymanie szybkiej podpowiedzi od czego zacząć

*Narzędzia AI

- Analiza dokumentów: Sharly.ai, Alphamoon, ChatDoc
- Tworzenie prezentacji: Tome
- Efektywność pracy: Reclaim.ai, Fireflies.ai, Canary Email, Tome, Gamma
- Chat: ChatGPT, Gemini, Perplexity.ai, Bing Microsoft
- Grafika: Adobe Firefly, Looka, Project Stardust (Adobe), Image Enlarger
- Wideo: Synthesia, Heygen, Runway
- Generowanie pomysłów: IdeasAI

* lista narzędzi może ulec zmianie

Moduł 9

Poznaj chat AI i zobacz jak możesz korzystać z nowego osobistego asystenta

[Krystyna Jarek]:

- ChatGPT firmy OpenAI zrewolucjonizował świat. Za nim podążały kolejne firmy wprowadzając swoje narzędzia konwersacyjne oparte o generatywną Sztuczną Inteligencję. Pojawiły się kolejne chaty AI - Gemini (dawniej Bard) z Google, Perplexity.ai oraz Copilot (dawniej Bing) od Microsoft. Wyzwaniem staje się zdobycie nowych umiejętności efektywnego korzystania z chatów opartych o generatywną AI.
- Szkolenie obejmuje praktyczne sposoby pracy z chat AI. Poruszane tematy:
 1. Poznaj możliwości nowego osobistego asystenta - skracaj czas i podnieś poziom realizowanych zadań.
 2. Uwolnij czas - zwiększ swoją efektywność i zrób miejsce na kreatywną pracę.
 3. Podbij swoją kreatywność - zwielokrotnij wyobraźnię dzięki promptowaniu.
 4. Mentoring bez mentora - poznaj nowe sposoby zdobywania wiedzy.
 5. Nowa kompetencja przyszłości - naucz się nowej sztuki rozmowy z maszyną.
 6. Rozwijaj kompetencje przyszłości - dowiedz się w jaki sposób pracując z chatem AI rozwijasz kompetencje przyszłości - krytyczne myślenie, elastyczność poznawcza, rezyliencja, wyobraźnia, analityczne myślenie, ciekawość, uczenie przez całe życie, empatia i inne.

Opcjonalny

Dla kogo:

- Cała organizacja
- Szkolenie mające na celu wykształcenie nowej klasy pracowników korzystających z narzędzi AI w codziennej pracy i życiu osobistym

Cel

Fachowa i praktyczna umiejętność korzystania z chat AI
Otrzymanie szybkiej instrukcji jak zacząć, na co uważać.

Narzędzia AI wykorzystujące konwersacyjny interfejs:

- ChatGPT (OpenAI)
- Gemini (Google)
- Perplexity.ai
- Copilot/Bing (Microsoft)

A futuristic server room with purple lighting and glowing data points. The room is filled with rows of server racks, and the floor is highly reflective. The overall atmosphere is high-tech and digital.

Informacje praktyczne

Szkolenie szyte na miarę

Czas

1 moduł trwa 90 minut: 7 modułów 10,5h

Realizacja

Czas realizacji może zostać dostosowany do indywidualnych potrzeb Klienta. Szkolenie może zostać zrealizowane w ciągu 1-2 dni w zależności od ilości wybranych modułów.

Modułowość

Istnieje możliwość realizacji całego podstawowego szkolenia Sztuczna Inteligencja dla Liderów (7 modułów) lub tylko wybranych modułów.



Szkolenie szyte na miarę

Rekomendacje

1. Rekomendujemy realizację 7 modułów oraz modułu 9, który w krótkim czasie wyposaża uczestników szkolenia w kluczowe umiejętności obsługi chat AI.
2. Rekomendowana kolejność modułów: według zaproponowanej kolejności.
3. Dodatkowe moduły 8 i 9 mogą być dołączone do całego programu lub być zrealizowane niezależnie od szkolenia Sztuczna Inteligencja dla Liderów.



Format warsztatów

- Interaktywne warsztaty z elementami wykładu.
- Materiały dla uczestników będą zawierać prezentację w formie elektronicznej, linki do interesujących stron internetowych poświęconych aspektom AI z różnych obszarów.
- W trakcie warsztatów uczestnicy będą zachęceni do aktywnego udziału i dyskusji, w tym omówienie studiów przypadków, dylematów związanych z AI.
- Zaplanowane są krótkie quizy oraz czas na pytania uczestników i dyskusję.
- Wykonywanie ćwiczeń na narzędziach (moduły opcjonalne).



Koszt udziału warsztaty stacjonarne (u Klienta)

Zakres

- Program podstawowy obejmuje 7 modułów, łącznie 10,5 godziny szkoleniowych w cenie 42.000zł netto
- Cena warsztatów uwarunkowana jest od liczby wybranych modułów. **Można wybrać dowolną ilość modułów z pakietu podstawowego i opcjonalnego.** Cena jednego modułu to 6000 zł netto.
- W cenie zawarte jest: wsparcie 4 ekspertów prowadzących warsztaty, materiały warsztatowe po zakończeniu warsztatów, imienny certyfikat potwierdzający udział dla uczestników.

6.000,00 zł netto + 23% VAT za jeden moduł.

Koszt całego szkolenia zależy od liczby wybranych modułów.

*Cena udziału dotyczy zespołu do 20 osób. Nie dotyczy wynajmu miejsca oraz kosztu dojazdu ekspertów poza Warszawę.

Koszt udziału warsztaty online

Zakres

- Program podstawowy obejmuje 7 modułów, łącznie 10,5 godziny szkoleniowych w cenie 42.000zł netto
- Cena warsztatów uwarunkowana jest od liczby wybranych modułów. Można wybrać dowolną ilość modułów z pakietu podstawowego i opcjonalnego. Cena jednego modułu to 6000 zł netto.
- W cenie zawarte jest : wsparcie 4 ekspertów prowadzących warsztaty, materiały warsztatowe po zakończeniu warsztatów, imienny certyfikat potwierdzający udział dla uczestników.

**6.000,00 zł netto + 23% VAT
za jeden moduł.**

**Koszt całego szkolenia zależy
od liczby wybranych modułów.**

*Cena udziału dotyczy zespołu do 20 osób.

Eksperci



Krystyna Jarek

Założycielka **Booster of Innovation**, butiku strategicznego tworzącego światowej klasy modele wzrostu, innowacje oraz programy szkoleniowe. Krystyna ma ponad 20-letnie doświadczenie w globalnych organizacjach, takich jak ING Bank, SAB Miller plc i Deloitte. Przez ostatnie dwa lata Krystyna pełniła funkcję **Chief Innovation Officer w Deloitte Central Europe**, odpowiadając za rozwój i wdrażanie innowacji w 18 krajach i pięciu liniach biznesowych Deloitte. Krystyna jest wykładowczynią w Akademii Leona Koźmińskiego, gdzie uczy studentów **zastosowań sztucznej inteligencji, projektowania innowacji i innowacji w ESG**. Jest doktorantką i pracuje nad rozprawą doktorską na temat **interakcji człowiek-maszyna (AI)**. Krystyna posiada doświadczenie w prowadzeniu projektów AI w roli **AI Innovation Lead**, które realizowała pracując w Innovation Hub ING Bank (AI w obszarze prawnym, HR, compliance) oraz w Deloitte, gdzie realizowała projekty oparte o technologię AI (np. AI ESG Tool) jak i realizowała inwestycje w projekty rozwijane i wdrażane w oddziałach Deloitte na świecie oraz u klientów Deloitte. Booster of Innovation od 2019 roku realizuje projekty z obszaru tworzenia innowacji, strategii innowacji oraz innowacji AI. W tym czasie projekty realizowaliśmy dla ING Bank, Tauron Polska Energia, Polpharma, Orange Polska, Lotte Wedel. Są to nasi stali klienci, dla których realizujemy kolejne projekty.

Eksperci



Robert Izdebski

Konsultant biznesowy z wieloletnim doświadczeniem w różnych branżach w firmie IBPM S.A. Obszary działalności: **AI** - praktyczne użycie AI w operacjach biznesowych; **Biznes cyfrowy** – obejmuje aktualne modele biznesowe wymagające wykorzystania nowych technologii; **Digital Workplace** – wirtualny ekosystem, który umożliwia pracownikowi realizować. **Cyfrowy Biznes w dowolnym czasie, miejscu i urządzeniu**; **Rozwiązanie cyfrowe** – element wirtualnego ekosystemu dedykowany do realizacji wyspecjalizowanych funkcjonalności dla Cyfrowego Biznesu.

Kluczowi klienci: Santander Consumer Bank, ARIMR, PEKAO SA, HSBC SA, PGNIG SA, PSG, POLKOMTEL, ORANGE, INEA. **Firma IBPM S.A. we współpracy z IBM**, jako pierwsza w Polsce zaczęła oferować rozwiązania klasy RAG, czyli LLM i DataLake jako Appliance z możliwością instalacji w wariantach on Premisowym w sektorze publicznym, jest w dialogu technologicznym AI w firmach: PSE, PSG, Polkomtel, BGK, NBP. Robert Izdebski prowadził szkolenia z Architektury Korporacyjnej między innymi dla organizacji: ZUS, ARIMR, COI, EON.

Eksperci



Janina Linger-Żeromska

Specjalistka prawa własności intelektualnej i przemysłowej, mediów, ochrony prywatności oraz nowych technologii, w tym zagadnień związanych z blockchain i AI (sztuczną inteligencją). Adwokat (od 1993 r.). 30 lat doświadczenia zawodowego. Szefowała przez 18 lat praktyce prawa własności intelektualnej i nowych technologii oraz prawa mediów jednej z największych polskich kancelarii, następnie przez 3 lata budowała praktykę własności intelektualnej w kancelarii w pierwszej 15stce pod względem wielkości.

Od 2017 prowadzi indywidualną praktykę adwokacką we współpracy z kancelariami i innymi podmiotami profesjonalnymi. Rekomendowana przez Legal 500, Chambers & Partners, World Trademark Review oraz Best Lawyers. W 2021 roku wybrana przez **Forbes Women Polska do grona 25 najlepszych prawniczek biznesowych w Polsce**. Prelegentka na wielu krajowych i zagranicznych konferencjach poświęconych zagadnieniom własności intelektualnej, prawa komputerowego, nowym technologiom i mediom oraz zwalczaniu nieuczciwej konkurencji.

Trenerka EY Academy of Business – prowadzi szkolenia z zakresu umiejętności miękkich takich jak leadership dla prawników, zarządzanie zespołem prawnym lub business development. Języki: polski, angielski.

Eksperci



dr Jarosław Spychała

Adiunkt w zakładzie Socjologii, **kierownik** specjalności «**Zarządzanie Sztuczną Inteligencją**» oraz «**Sztuczna Inteligencja i transhumanizm**» w Collegium Civitas w Warszawie. Naukowo zajmuje się badaniami nad obecnością idei sztucznych istot w kulturze, w szczególności tradycją mitu Golema oraz **bada możliwości zastosowania sztucznej inteligencji w edukacji, kulturze i gospodarce**. Interesuje się także historią filozofii i religii, a szczególnie zjawiskiem przenikania się religii i filozofii w zakresie wyobrażeń o pośmiertnych losach człowieka oraz ich wpływem na współczesną kulturę, edukację, komunikację i marketing. Ponadto w obszarze jego znajduje się teorią mitu, zwłaszcza teorią monomitu Josepha Campbella, teorią archetypu, badaniami nad Eposem o Gilgameszu.

Autor publikacji naukowych i popularnonaukowych z zakresu filozofii i historii religii, m.in: "Plato's cave image in Anthropos by E. E. Cummings", "Heracles, Jesus Christ and Lord Vader at the Crossroads. The ethical message of the ΛΕΓΩ-ΛΟΓΟΣ method", "Die Höhle: Der Weg der Rebellen", "Mali Rebelianci", "Jaskinia: Droga rebeliantów", "Eracle, Gesù Cristo e Darth Vader al bivio. Il messaggio etico del metodo LEGO-LOGOS", "Legenda apolińska w życiu i działalności Platona", "Herakles, Jezus Chrystus i Lord Vader na rozstajnych drogach", "Bulletproof – platońskie przesłanie ΛΕΓΩ-ΛΟΓΟΣ", "ΛΕΓΩ-ΛΟΓΟΣ: czytać, myśleć, mówić", "LEGO-LOGOS: Dlaczego Tales patrzył w niebo?", "Orfeusz i orficy – zarys problematyki", "Zarys historii kultu Izdy w świecie grecko-rzymskim", "Kłopoty wyznawców Izdy na terenie Rzymu w roku 58 p.n.e."

Zapraszamy do kontaktu

Weronika Krakowczyk
Polski Fundusz Rozwoju



+48 511 632 579



weronika.krakowczyk@pfr.pl

